



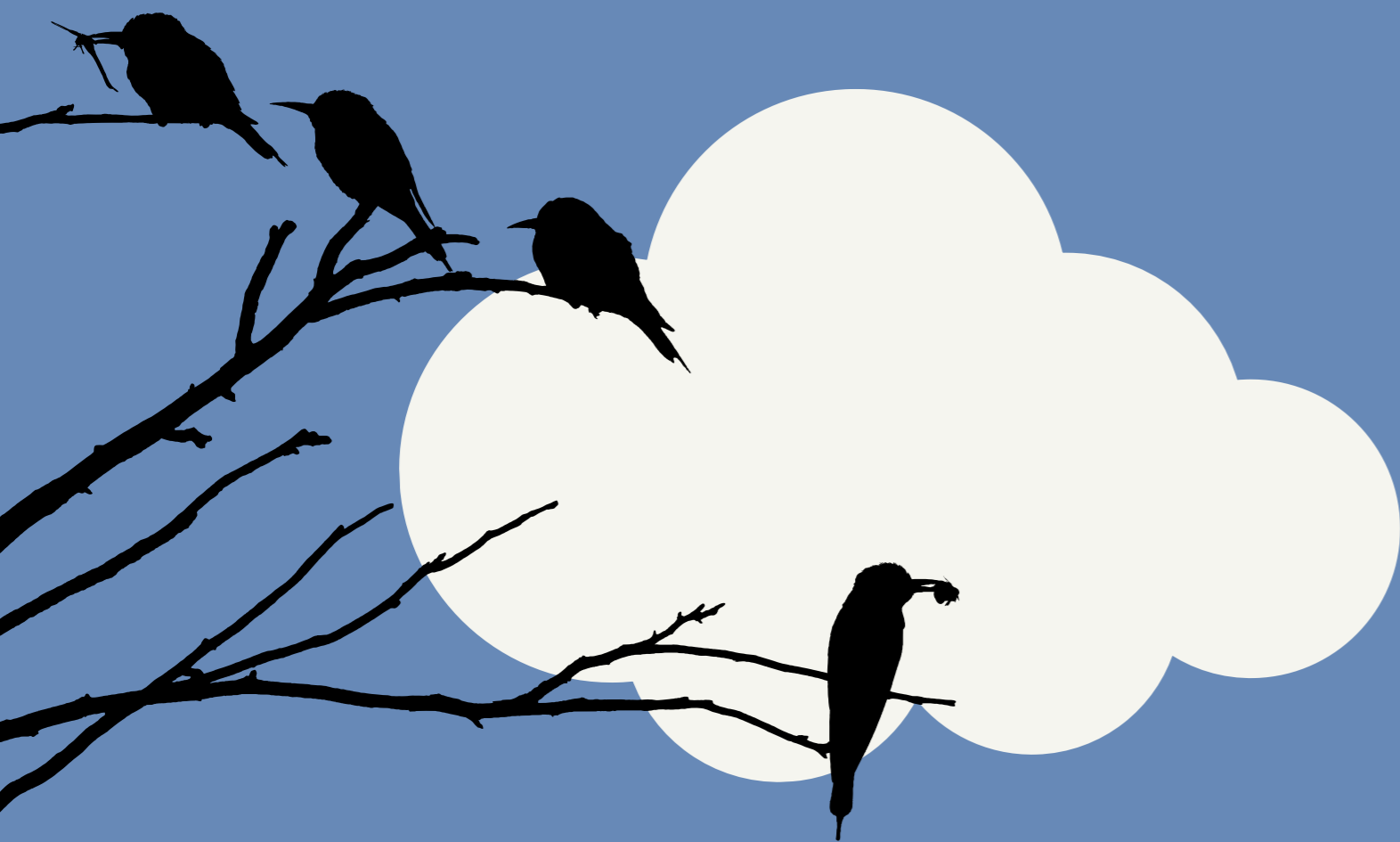
PESANTREN ANAK SHALIH

BADAN KOORDINASI MASJID TOYOTA

2 Kalimat Syahadat : Pondasi Agama Islam

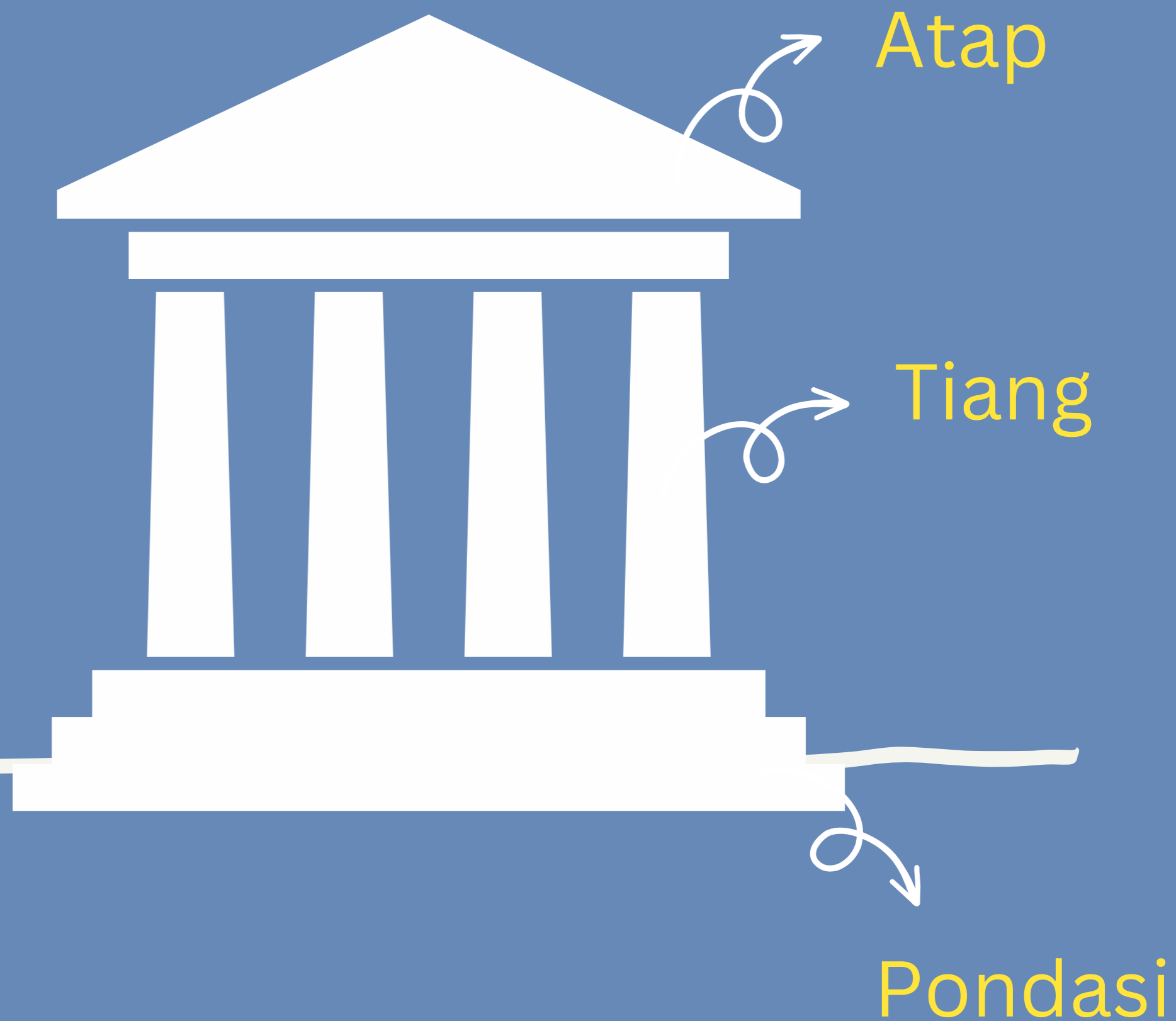
**TINGKAT TK
MATERI 01**

Ta'awun : Badan Koordinasi Masjid TOYOTA
Ustadz Marwan Hadidi, Lc



Anak-anakku sekalian,
Agama Islam
seperti sebuah
bangunan.

Dalam bangunan ada
pondasi, tiang dan atap.

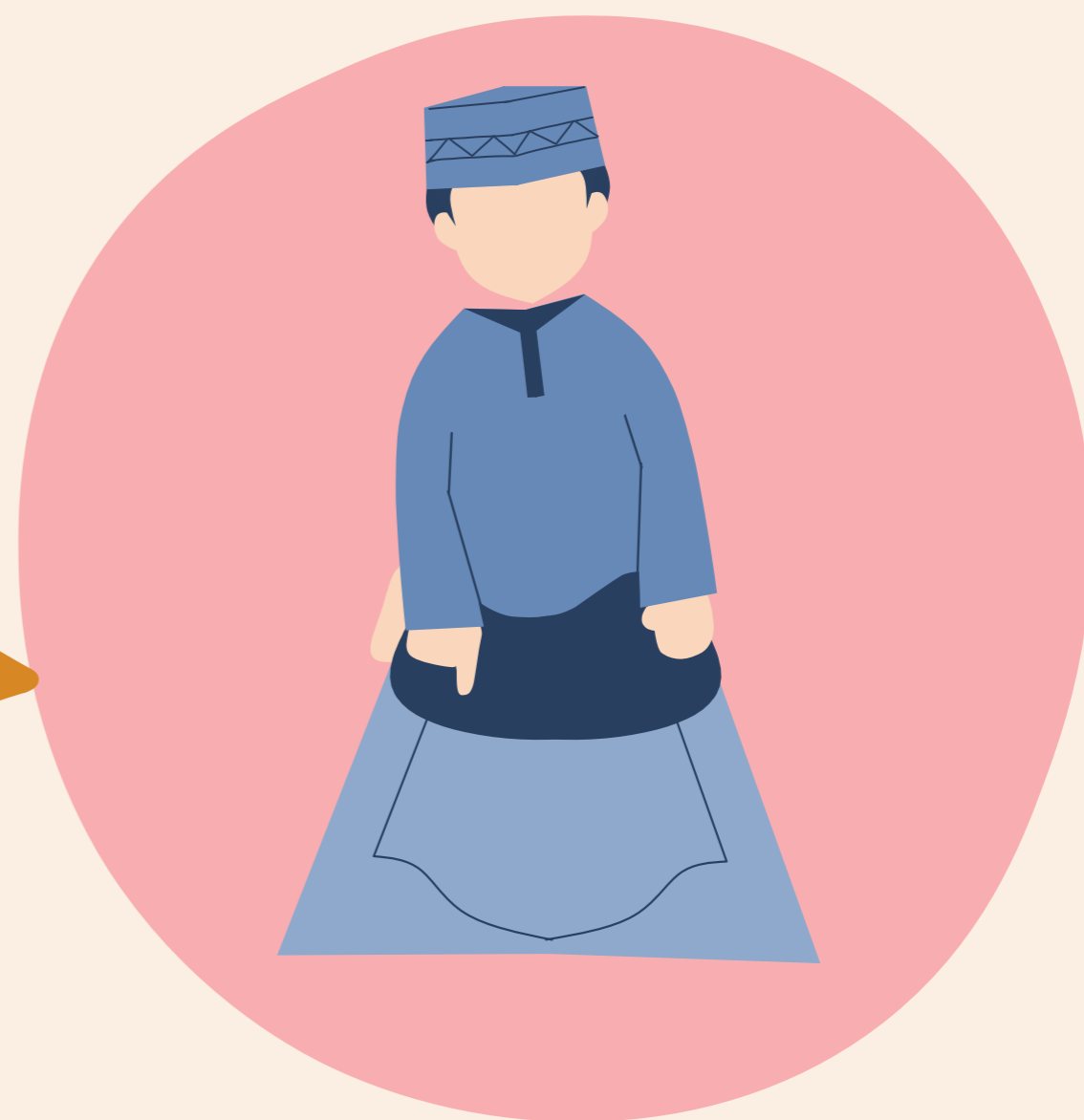


لَا إِلَهَ إِلَّا اللَّهُ مُحَمَّدٌ رَسُوْلُهُ

Pondasi Islam adalah
syahadatain,

Tiangnya adalah **shalat**

... dan atapnya adalah
jihad fii sabiilillah
(berperang dan berjuang
menegakkan Islam).





لَا إِلَهَ إِلَّا اللَّهُ مُحَمَّدٌ رَسُولُ اللَّهِ

Anak-anakku sekalian,
tahukah kalian apa itu
syahadatain?


Syahadatain artinya dua
kalimat syahadat, yaitu:

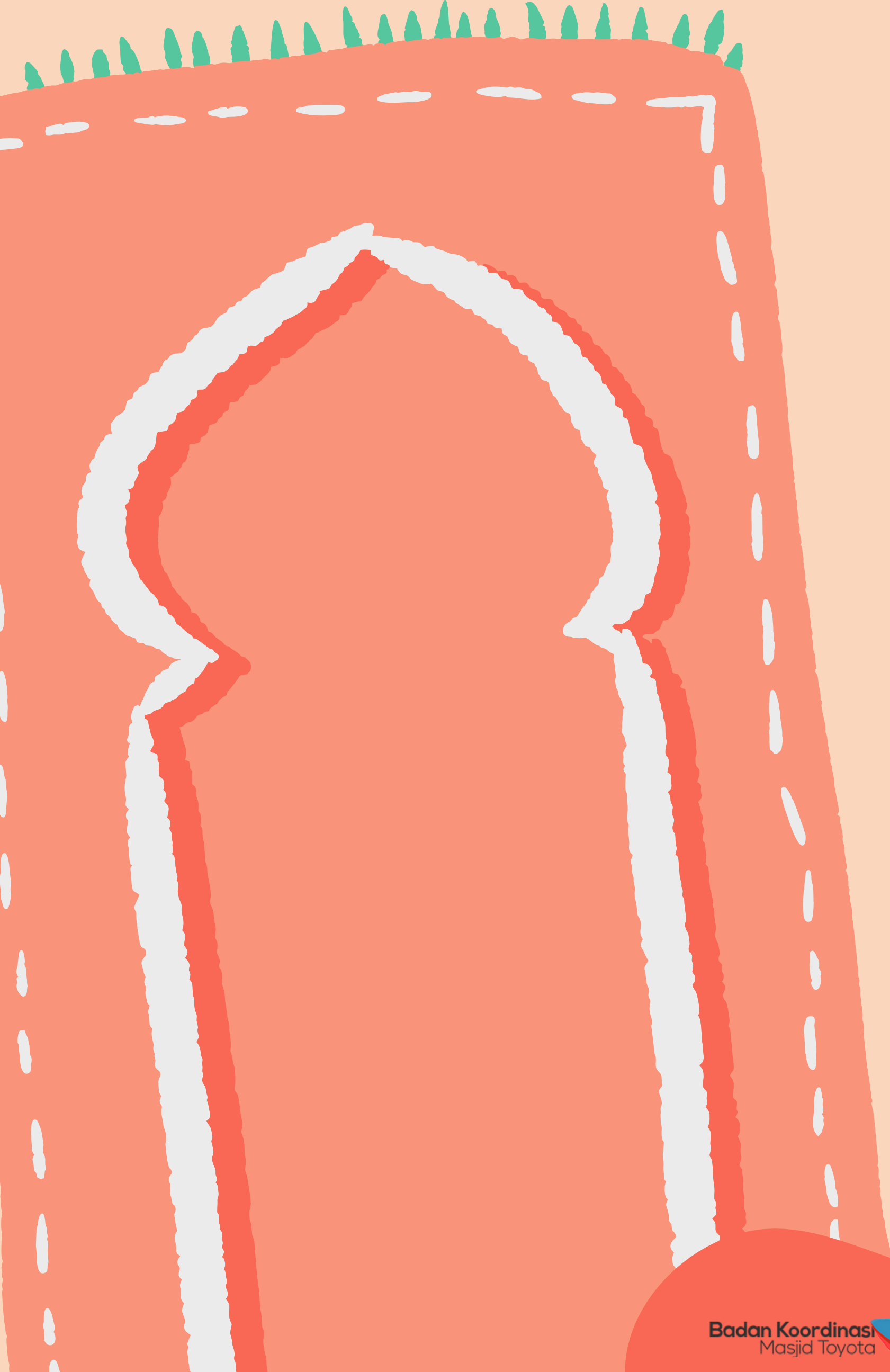

أَشْهَدُ أَنْ لَا إِلَهَ إِلَّا اللَّهُ
وَأَشْهَدُ أَنَّ مُحَمَّدًا رَسُولُ اللَّهِ



Dua kalimat syahadat,
tersebut artinya ...

"Aku bersaksi bahwa
**tidak ada Tuhan yang
berhak disembah
selain Allah,**
dan aku bersaksi bahwa
**Muhammad adalah
utusan Allah."**





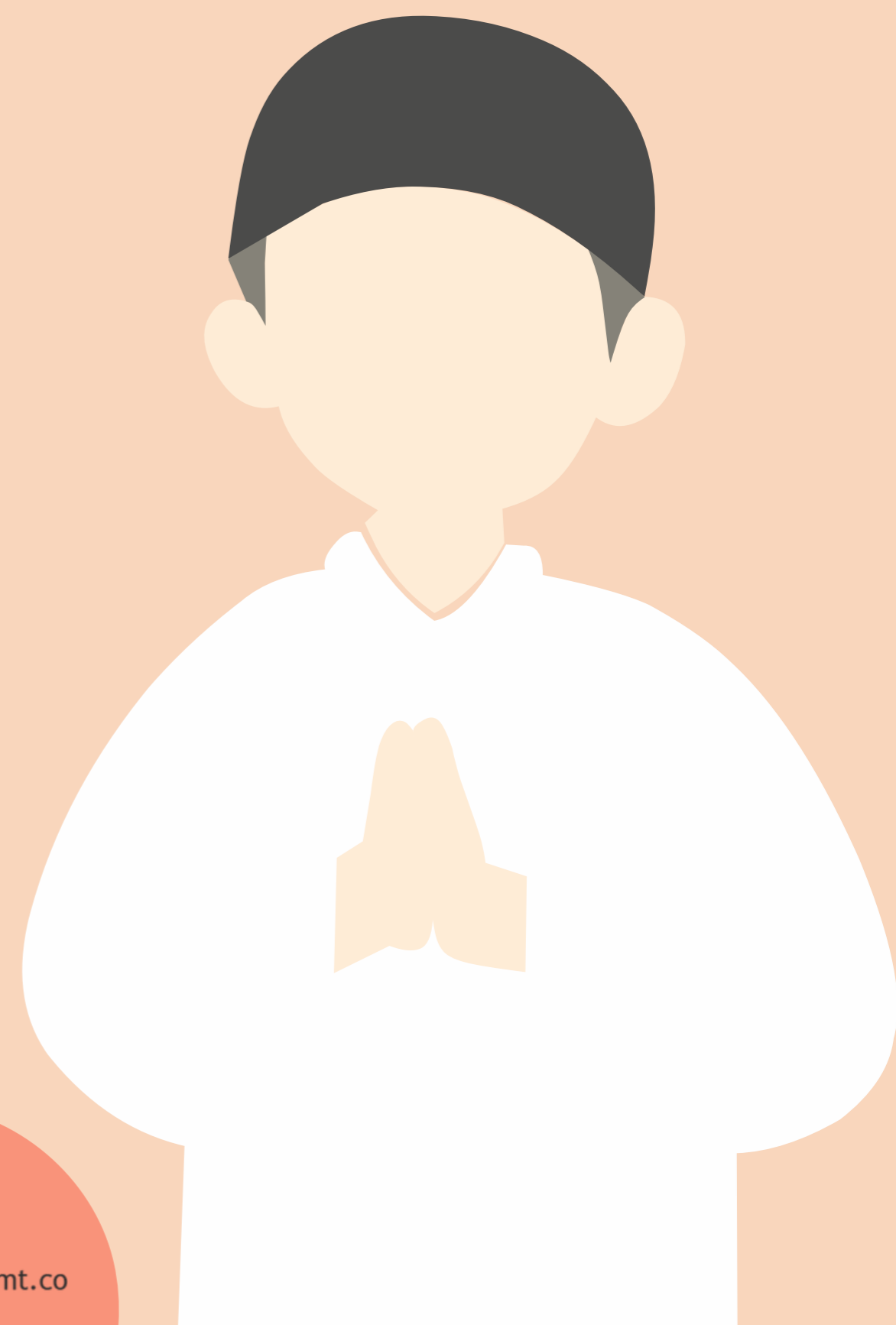
Dalam 2 kalimat syahadat tersebut, kita menyatakan bahwa **tidak ada Tuhan yang berhak disembah selain Allah**

... dan menetapkan bahwa **ibadah itu hanya untuk Allah saja.**

أَشْهَدُ أَنْ لَا إِلَهَ إِلَّا اللَّهُ وَأَشْهَدُ أَنَّ مُحَمَّدًا عَبْدُ اللَّهِ

Dengan
mengucapkan dua
kalimat syahadat
tersebut ...

**maka orang non
muslim menjadi
muslim**



1. Sebuah bangunan terdiri dari tiga bagian, sebutkan apa saja bagian tersebut!

1)

2)

3)

2. Apa pondasi Islam?

.....

3. Apa tiang Islam?

.....

4. Apa atap (puncak) Islam?

.....





5. Tuliskan kalimat syahadatain !

.....

.....

.....

6. Tuliskan arti kalimat syahadatain !

.....

.....

.....



PESANTREN ANAK SHALIH

BADAN KOORDINASI MASJID TOYOTA

2 Kalimat Syahadat : Pondasi Agama Islam

**TINGKAT TK
MATERI 01**

Ta'awun : Badan Koordinasi Masjid TOYOTA
Ustadz Marwan Hadidi, Lc